

Les politiques urbaines en Europe: une comparaison France, Allemagne, Italie et orientations européennes. Quelle place de la ville dans la vision européenne d'aménagement du territoire?

*Bernard Reitel,
Professeur de Géographie,
Université d'Artois, Arras
Chaire Jean Monnet*



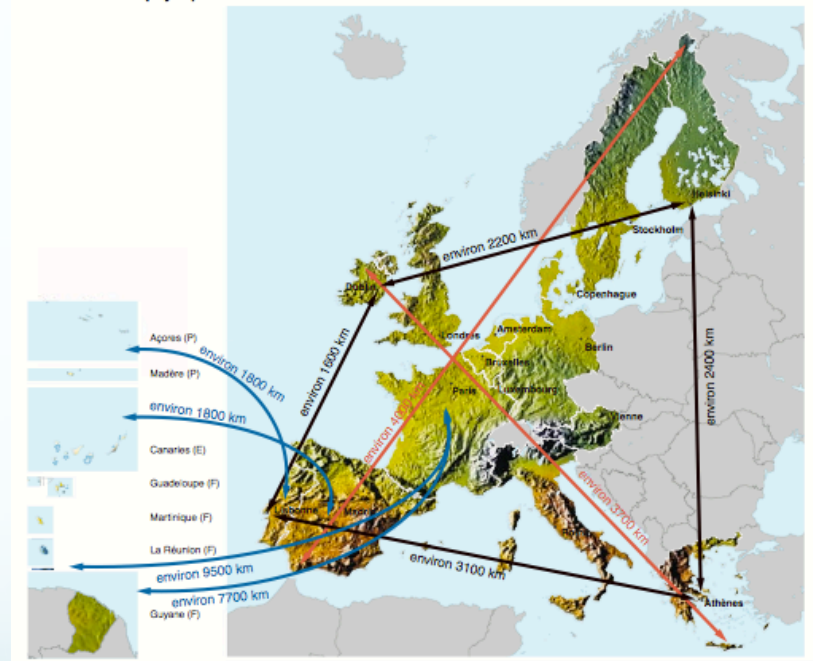
Introduction

- Quelle vision l'UE a-t-elle des villes et des enjeux qui s'y attachent?
- Quelle politique urbaine?

Le Schéma de Développement de l'Espace Communautaire (SDEC)

- Europe 2000 : un programme d'études d'aménagement du territoire
 - Comprendre les impacts des politiques communautaires
 - Evaluer les tendances en cours

Carte 7: Carte physique et distances

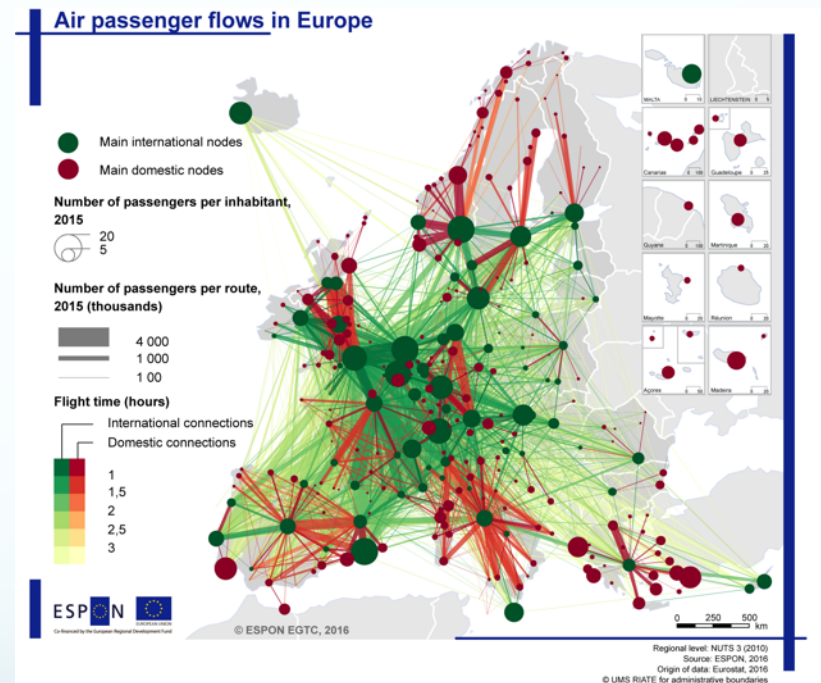
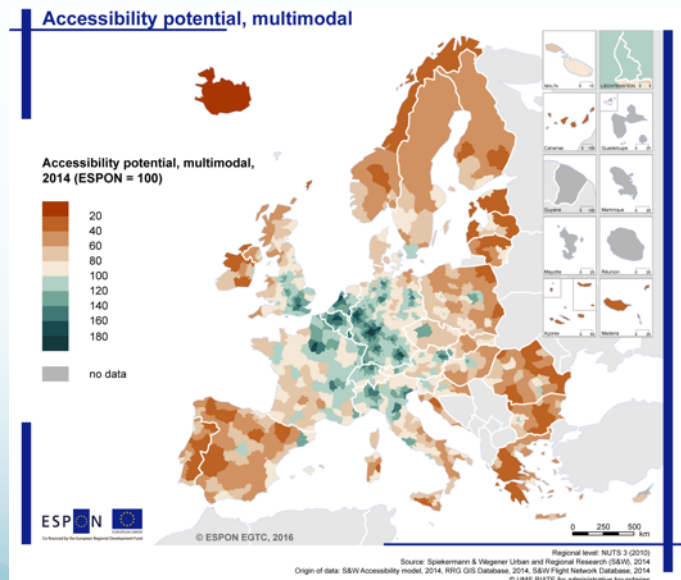


Le Schéma de Développement de l'Espace Communautaire (SDEC)

- Les grandes orientations du SDEC
 - Équilibre Urbain-Rural
 - Un réseau urbain polycentrique
 - Un accès équivalent aux ressources et au savoir
 - Préservation et valorisation des patrimoines naturels et culturels

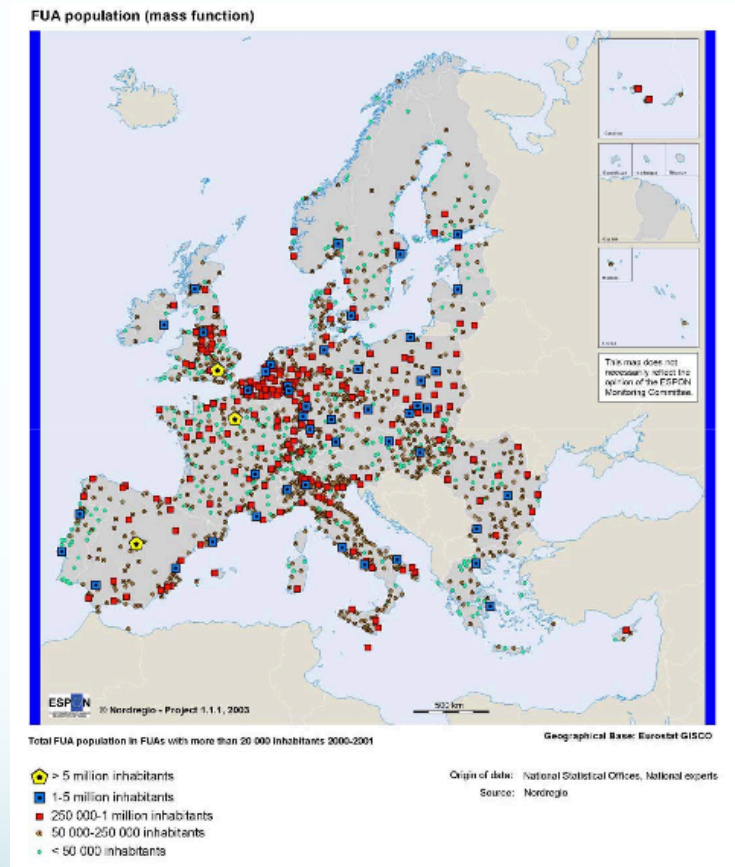
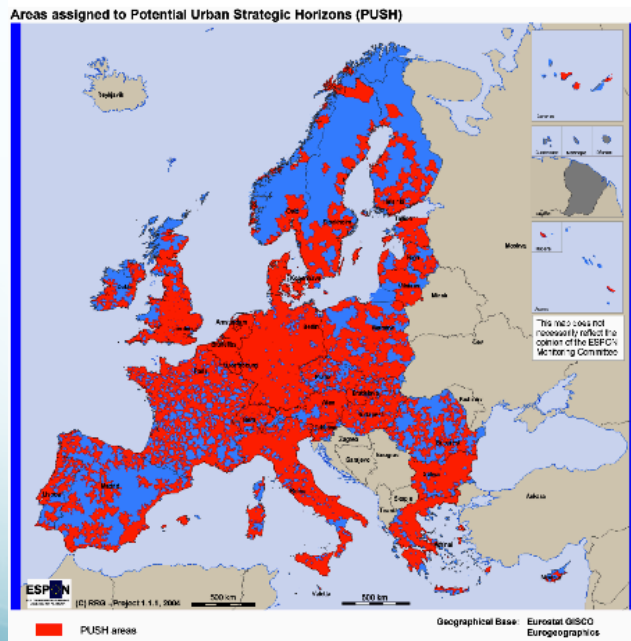
ESPON: European Spatial Planning Observatory Network (ORATE)

- Des analyses pluridisciplinaires pour comprendre l'organisation de l'espace européen



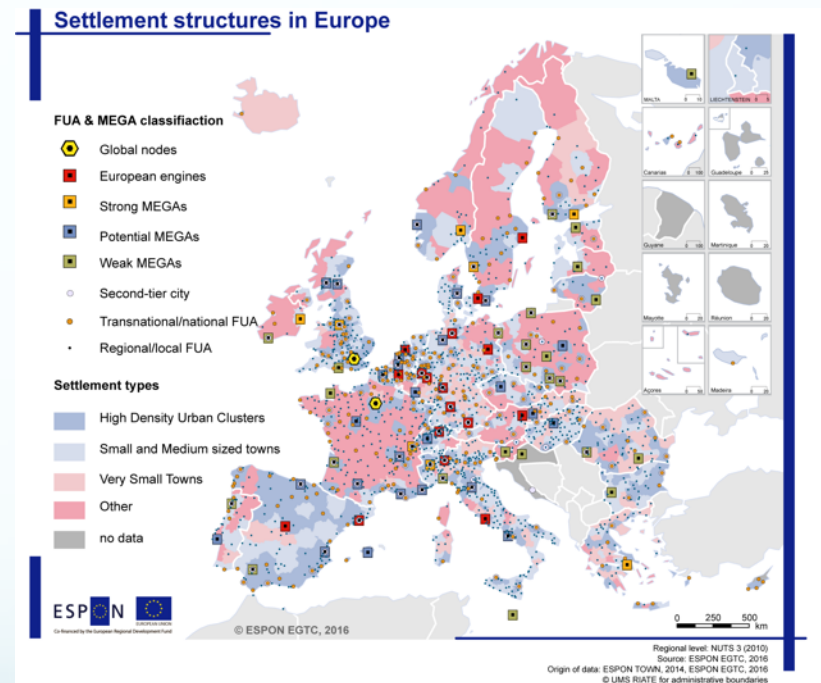
ESPON: European Spatial Planning Observatory Network (ORATE)

- Identifier l'urbanisation à travers des indicateurs homogènes
 - Functional Urban Areas (FUA)



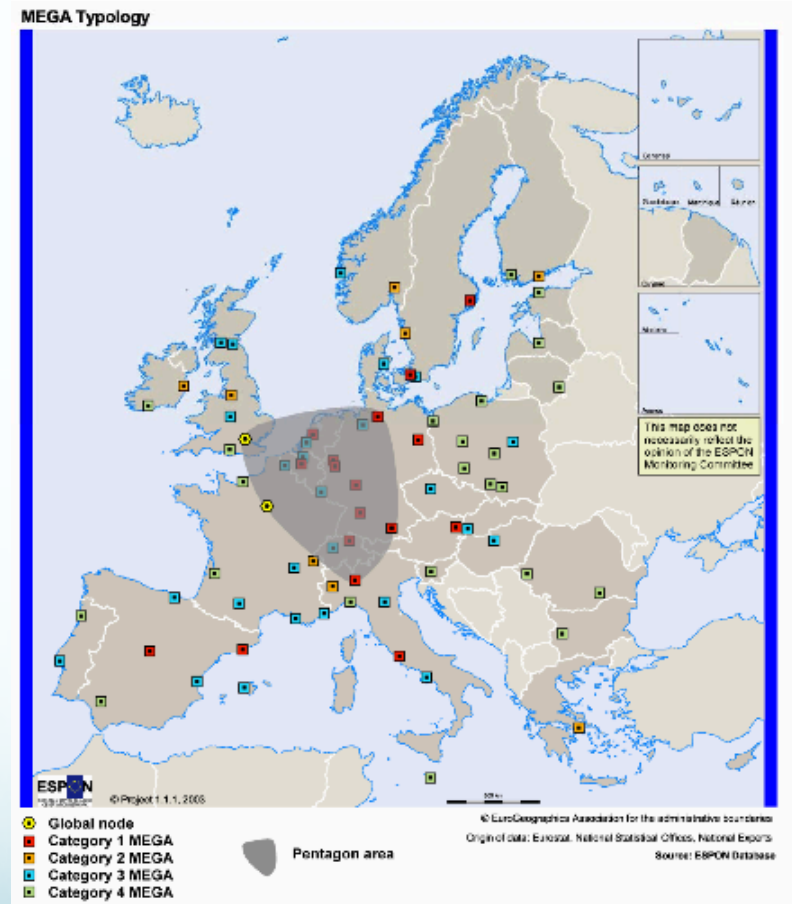
ESPON: European Spatial Planning Observatory Network (ORATE)

- De nouvelles logiques d'organisation de l'espace urbain?
- Metropolitan European Growth Areas (MEGA)



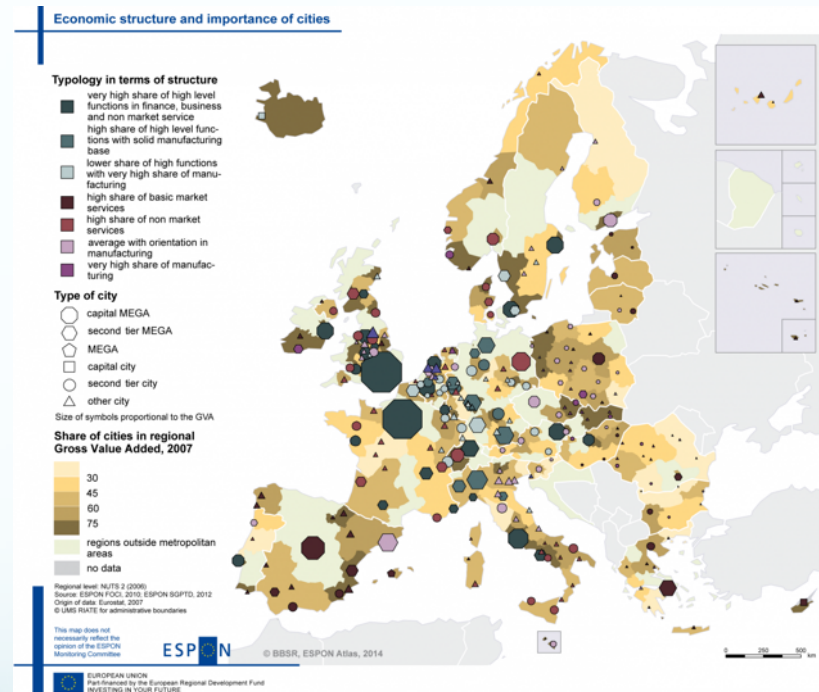
ESPON: European Spatial Planning Observatory Network (ORATE)

- De nouvelles logiques d'organisation de l'espace urbain?
- Le « Pentagone européen »



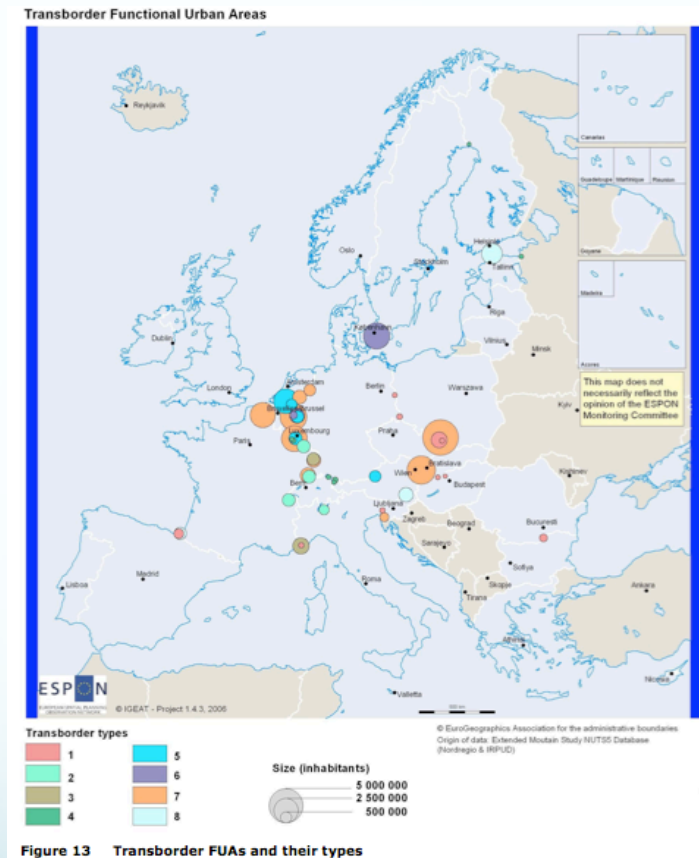
ESPON: European Spatial Planning Observatory Network (ORATE)

- De nouvelles logiques d'organisation de l'espace urbain?
- Développement économique et pôles urbains



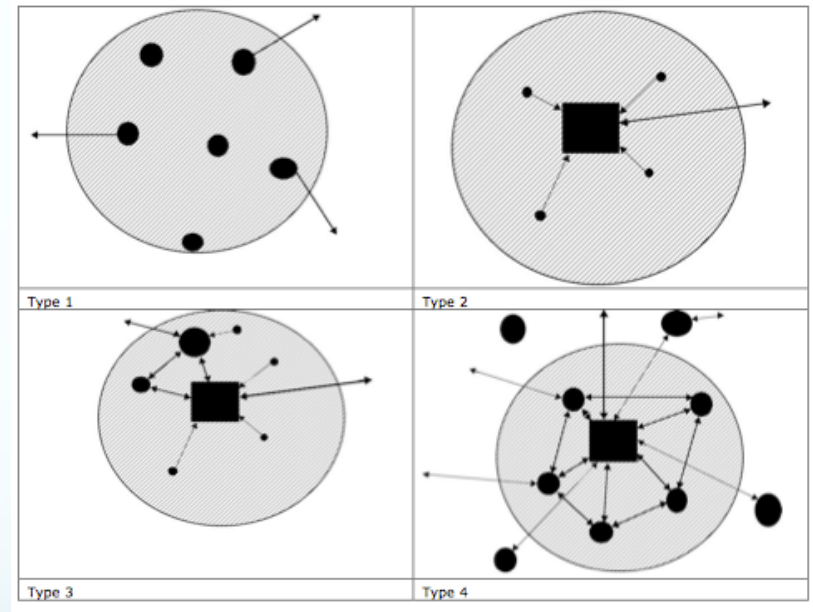
ESPON: European Spatial Planning Observatory Network (ORATE)

- Des régions urbaines transfrontalières (programme Metroborder)



ESPON: European Spatial Planning Observatory Network (ORATE)

- Nouvelles analyses, nouveaux concepts
 - polycentrisme



Un programme spécifique: URBACT

- Un programme spécifique adapté aux villes depuis 2002 dans le cadre de la politique de cohésion
- Echanges de bonnes pratiques
- 96 millions d'€ entre 2014 et 2020



Le cadre de la politique régionale

- L'objectif de compétitivité et ses répercussions sur les systèmes de villes
- Des aides indirectes à travers la politique de cohésion

Conclusion

- Une politique en faveur des villes qui ne porte pas son nom?

Source des cartes



Merci de votre attention!